

細胞培養インサート

cellQART® made by SABEU

Multi-compatible Inserts for Cell Culture Well Plates





SABEU – Plastics & Membrane Technology

SABEU (サバイ) は、多孔質膜と射出成形部品のリーディングシステムプロバイダーです。お客様の仕様に基づいて製品を開発・製造し、cellQART®、TRAKETCH®、FLUXX®の製品ラインで独自の規格を設定しています。SABEU製品は全てドイツ製です。

cellQART® – Cell Culture Inserts

細胞培養インサートcellQART®は、手頃な価格で最高水準を満たす革新的な細胞培養製品です。製品ラインナップとして、半透明または透明なPET膜を用いた6、12または24ウェルフォーマットを揃えています。cellQART®は、ほとんどの標準的な細胞培養プレートと互換性があります。



cellQART®

高品質の細胞培養インサートを手頃な価格で

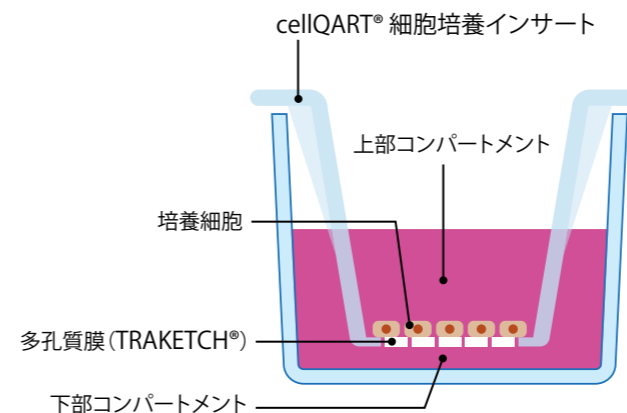
多くの場合、細胞培養インサートはブランドが直接製造しているとは限らず、不必要に高い価格で販売されていることがあります。1958年以來の真のOEMとして、SABEUはエンドユーザーへの無駄のないサプライチェーンを管理し、中核技術であるプラスチックと膜技術に焦点を当てて価値ある製品を提供します。

革新的な新しい細胞培養製品の実現をサポートします

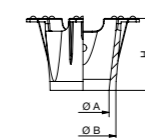
SABEUは細胞培養、迅速微生物学、がん検査、医療機器などの分野での共同開発の実績があります。お客様のアイデアを実現するため、SABEUのR&Dプロジェクトチームが、お客様のニーズに最適化された製品の開発をお手伝い致します。

製品デザイン

cellQART®のユニークなデザインは、細胞培養インサートと外側のウェル間のメディウムの毛細管現象を防ぎます。またこのデザインによって、細胞培養インサートと外側のウェルの隙間からプレートウェルへのアクセスが可能となり、培養液の交換が容易となります。



寸法表

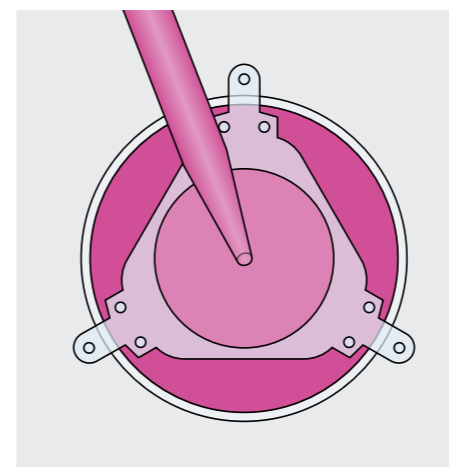


	6-Well Insert	12-Well Insert	24-Well Insert
Ø A = Inner diameter	23.9 mm	11.9 mm	6.4 mm
Ø B = Outer diameter	26.9 mm	14.9 mm	9.4 mm
↑ H = Height	16.3 mm	16.3 mm	16.3 mm
Growth area	4.5 cm ²	1.1 cm ²	0.3 cm ²
Working volume Insert	1–4 ml	0.2–0.8 ml	0.1–0.4 ml
Working volume Well	2–4 ml	0.9–1.8 ml	0.6–1.5 ml

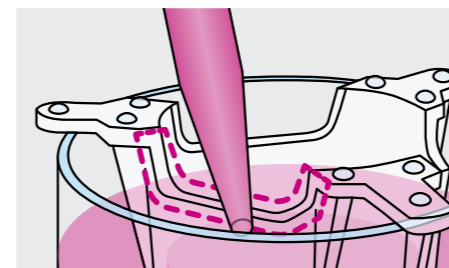
ほとんどの標準的な細胞培養用マルチウェルプレートに適合します。

快適なピペットアクセスと効率のよいガス交換を実現しました

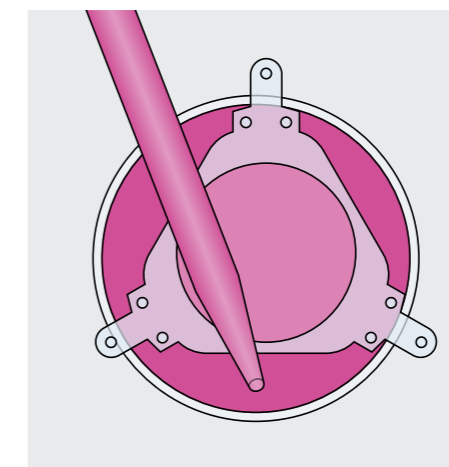
cellQART®の上部は広がった形状をとっており、ピペット操作が容易です。



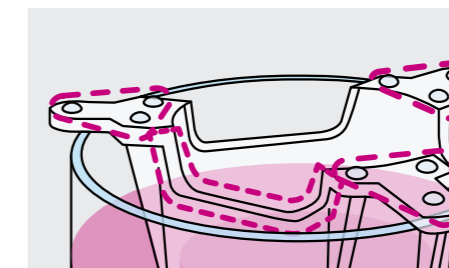
インサートの上端を下げることで、プレートウェル側へのピペットアクセスを更に良くしました。



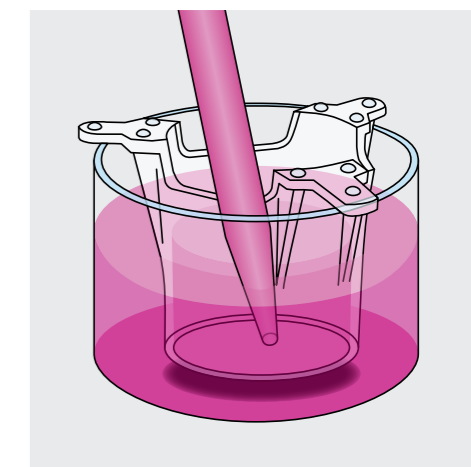
cellQART®はウェル中でその位置をずらすことができます。



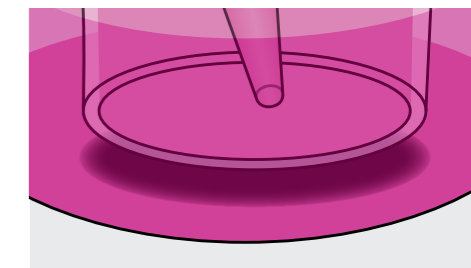
アーム上のエンボス加工や上部構造の工夫によって、より良いガス交換を可能にしました。



この可動特性によって、プレートウェル側のピペット操作が容易となります。



cellQART®の下部とプレートウェル底面の間には1 mm以上のスペースがあります。



製品の特徴

cellQART® はPET（ポリエチレンテレフタレート）膜を使用しており、様々な光学的特性のバリエーションをご用意しています。

Clear PET（透明タイプ）	Translucent PET（半透明タイプ）	Black PET
透明タイプのPET膜は、位相差顕微鏡や倒立顕微鏡で細胞を観察可能です。	半透明タイプのPET膜は、細胞培養インサートとレシーバープレートの間で物質拡散が最大限となるよう、高い微小孔密度を保持しています。	Black PET膜を用いた製品は受注生産品です。この膜は、400~700 nmの透過を99%以上ブロックします。また、非常に低い自家蛍光特性を特徴としています。
生細胞観察に最適	物質移行評価に最適	

対応ウェルプレート：6, 12, 24 ウェルプレート（ほとんどの標準的なウェルプレートと互換性があります）

微小孔サイズ：0.4, 1.0, 3.0, 5.0, 8.0 μm

TC処理済

γ線滅菌済

RNase/DNase / パイロジェンフリー

業界をリードするSABEUの品質基準によって膜パラメータの一貫性を確保し、再現性のある実験結果の取得をサポートします。



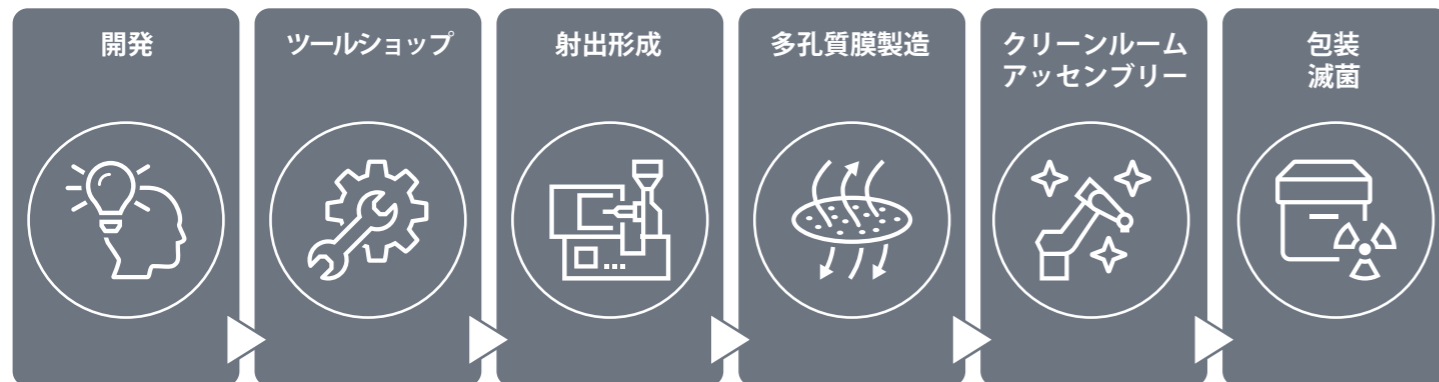
MYcellQART – イノベーションをサポートするカスタマイズサービス

細胞培養環境を改善するため、より良い細胞培養製品を検討されたことがあるかもしれません。SABEUの製品開発経験に基づいて、いくつかの選択肢をご用意致します。

- アプリケーションのニーズを商業的、技術的、規制上の要件に合致させるための2時間のワークショップ
- 現在ラボで使用されている既存の細胞培養インサートの改良（ワークフローを最適化するための寸法変更など）
- 異なる膜パラメータを検討し、お客様のアプリケーションに最適なデザインを見つけます
- 既存のデザインに基づいたプロトタイプ製造
- ゼロからの画期的なアプリケーション共同開発
- 製品アイデアの製造最適化のための設計
- 大量消費する消耗品の大規模工業化

開発～製造の一貫したソリューションの提供

プラスチックおよび膜を100%自社生産しているため、プロジェクトベースでのカスタマイズが可能です。SABEUは、ISOクラス8のクリーンルーム環境で製品を製造しています。品質管理システムは、ISO 9001およびISO 13485に準拠しています。



アプリケーション別の推奨微小孔サイズ

cellQART® は、異なる微小孔サイズを要求される様々なアプリケーションでの使用に最適化されています。

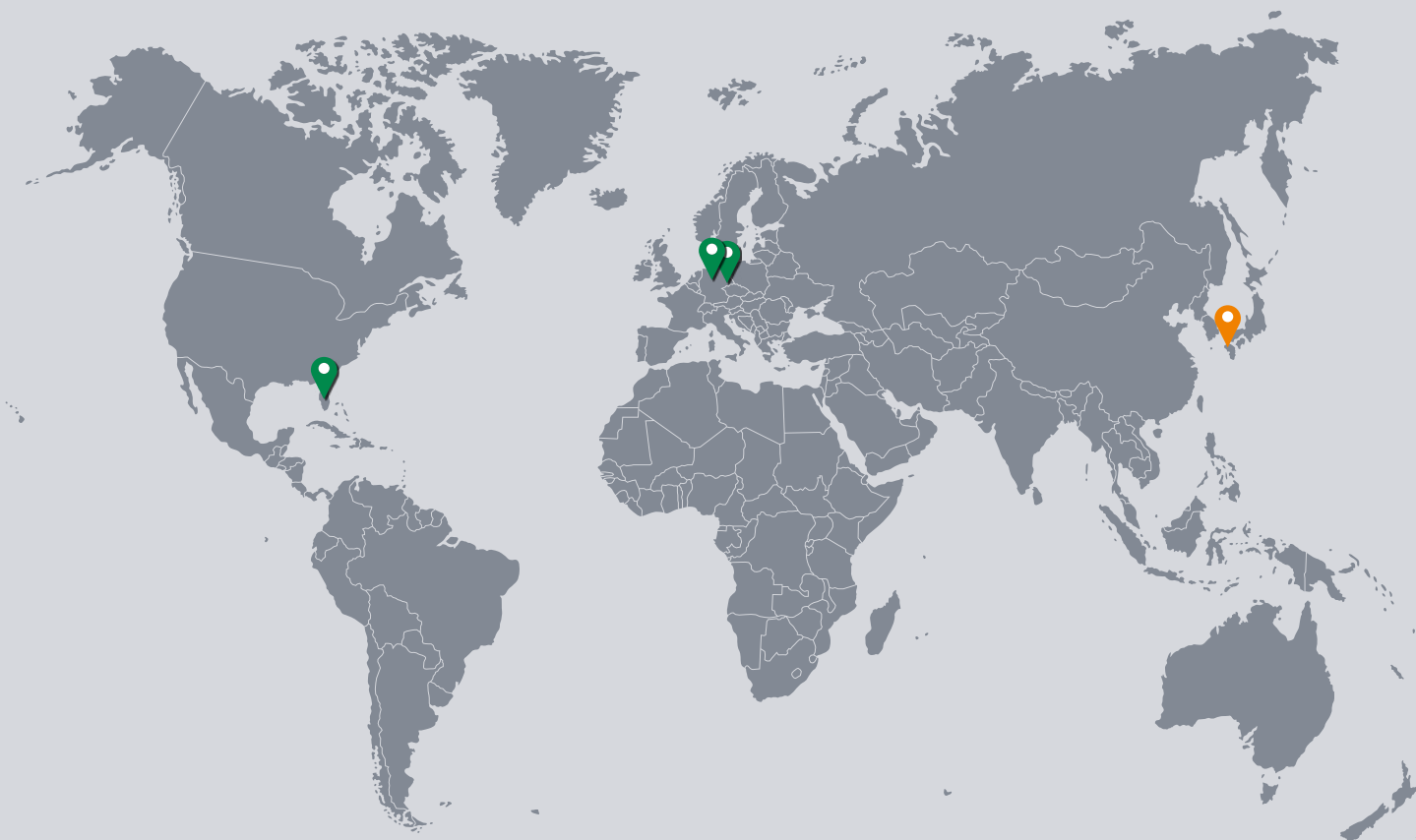
Application	Cell type	Pore size recommendation (μm)
Angiogenesis	Endothelial, HMVEC, HUVEC	3.0
Co-culture	Stem, neuronal and various others	0.4, 1.0
Epithelial cell polarity	Epithelial cells	0.4
Invasion	Melanoma	8.0
	Glioma	8.0
	Lymphoma, Jurkat	5.0, 8.0
	Osteoblasts	8.0
	Breast cancer	5.0, 8.0
	Endothelial	3.0, 5.0, 8.0
Migration	Endothelial, HUVEC, HMVEC	3.0
	Neutrophils, PMNs	3.0
	Lymphocytes, macrophages, monocytes	3.0, 5.0
	Neuronal cells	3.0
	Dendritic cells	3.0, 5.0, 8.0
	Neurite outgrowth	1.0, 3.0
	Epithelial fibroblasts	8.0
	Leukocytes	3.0, 5.0
	Smooth muscle	8.0
	Tissue engineering	Human skin model
Toxicity testing	Mouse fibroblasts	3.0
	Human lung	0.4
Transport and permeability studies	Caco-2, MDCK	0.4, 1.0

輸入・販売元

 **ファーマコセル株式会社**

 **SABEU**
PLASTICS &
MEMBRANE TECHNOLOGY

cellQART®



© SABEU GmbH & Co. KG | 1122-0001-001-JP-2011

開発・製造

SABEU GmbH & Co. KG
Headquarters | Germany
37154 Northeim

SABEU GmbH & Co. KG
Plant | Germany
01454 Radeberg

SABEU – Plastics & Membrane
Technology | Florida, USA
33993 Cape Coral

輸入・販売元

ファーマコセル株式会社

〒852-8135 長崎県長崎市千歳町6番19号 第一千秀ビル 2階

TEL: 095-895-7431 / FAX: 095-895-7432

E-mail: info@pharmacocell.co.jp

WEB: www.pharmacocell.co.jp

ご注文はこちらへ

株式会社サノ 東京支社 開発推進部

〒103-0013 東京都中央区日本橋人形町2丁目34番5号 SANOS日本橋

FAX: 050-3730-5348

E-mail: bbb@pharmacocell.co.jp

WEB: www.sano-co.com



SABEU GmbH & Co. KG · Detlev-Karsten-Rohwedder-Straße 10 · 37154 Northeim · Germany



+49 5551 9101-241



sales@sabeu.com



www.cellqart.com